

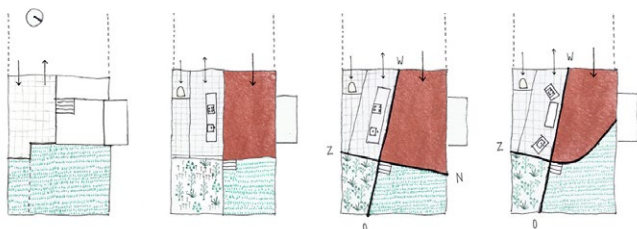
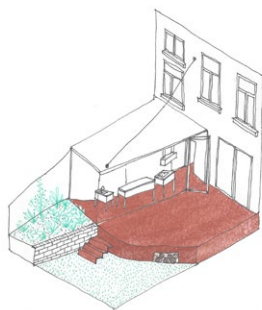
Un socle de béton rouge pour la cuisine et la terrasse

La transformation d'une maison mitoyenne à Gand a abouti à la réalisation d'un surprenant podium en béton rouge surmonté d'une boîte en verre.



L'extension préexistante, avec cuisine et salle de bain, devait être remplacée. La nouvelle salle de bain ayant trouvé place au premier étage, les maîtres d'ouvrage ont demandé au bureau « Marcel architecten » de concevoir une nouvelle cuisine qui aurait un contact optimal avec le jardin. Les architectes ont alors imaginé une base en béton rouge avec une boîte en verre, de sorte que l'on cuisine presque à l'extérieur. Le volume de verre a été installé pour bénéficier d'une orientation optimale. Le plan du socle a été biseauté afin que l'abri de jardin reste accessible. Le toit de la cuisine est suspendu à la façade arrière par une tige en acier, de sorte qu'aucune colonne ne soit nécessaire et que la frontière entre l'intérieur et l'extérieur s'estompe. Grâce à l'exécution du sol intérieur et extérieur dans le même béton rouge, la transition des

espaces est parfaite. Le profil de la fenêtre est presque invisible, tout comme l'évacuation d'eau intégrée. Les sols en béton de la cuisine et de la terrasse sont polis de telle manière que les granulats soient visibles, une technique connue sous le nom de « terrazzo » ou « granito ». La surface de la terrasse est traitée de manière un peu plus rugueuse, le sol extérieur est donc moins lisse, mais l'apparence est quasi identique. Un renforcement dans la base en béton combine commodément le stockage du bois et la ventilation du sous-sol. Une jardinière à épices a été construite dans le prolongement de la cuisine, au niveau du socle. Ainsi, quand quelqu'un descend les marches en acier, il n'a pas besoin de se pencher pour cueillir des herbes, comme dans les jardins des abbayes d'antan. Le mur du placard de la cuisine abrite également une toilette accessible depuis une autre pièce. Le comptoir de la cuisine se compose de trois meubles. Celui du milieu est



Conception : MARCEL architecten © photos Johnny Umans



une table sur roulettes qui peut être avancée pour qu'on puisse vraiment cuisiner à l'extérieur. Chaque élément de cet îlot de cuisine est fait d'un matériau différent : la cuisinière est en inox, le plateau de l'évier est en marbre et le plan de travail, sur roulettes, est en multiplex avec un placage de cerisier américain. Les poignées du placard sont faites du même marbre que la tablette de l'évier. La rénovation est restée

sobre quant au choix des matériaux : la boîte est en verre, la façade arrière de la maison existante a été restaurée mais laissée brute. L'élément le plus frappant est le socle de béton rouge, qui est aujourd'hui l'élément central de la vie intérieure et extérieure de cette famille.